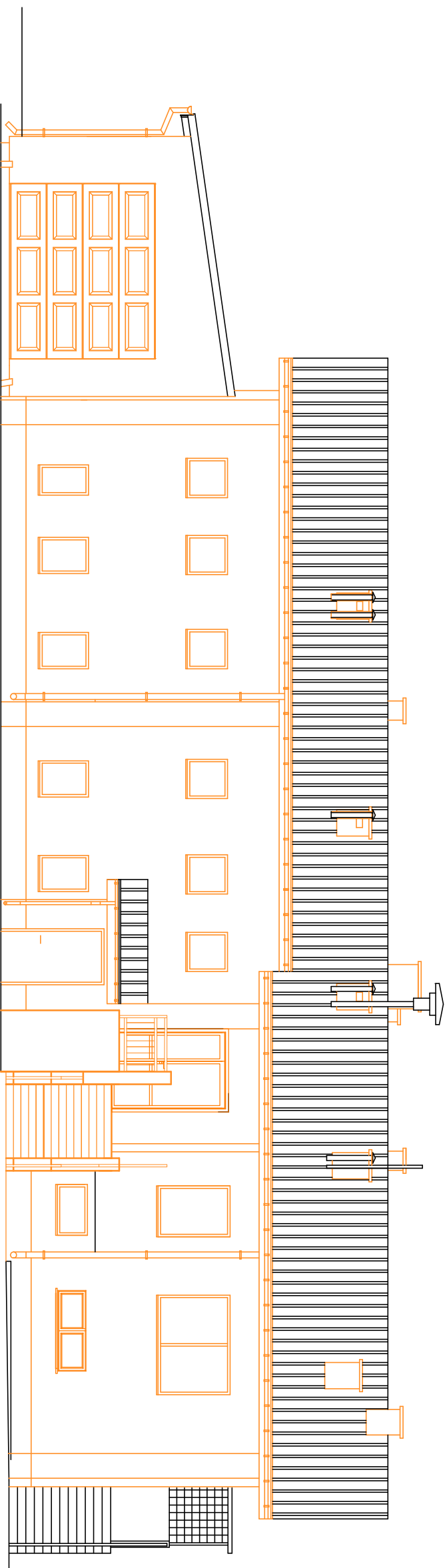


ELEWACJE  
SKALA 1:100



ELEWACJA PÓŁNOCNA

ELEMENTY  
PROJEKTOWANE

UWAGI  
WSZYSTKIE WYMIARY SPRAWDZIĆ NA BUDOWIE

Roboty budowlano - instalacyjne należy prowadzić z równoległą koordynacją międzybranżową. Przed przystąpieniem do robót wykonawca powinien zapoznać się z całością dokumentacji branżowej

W sprawach nieokreślonych dokumentacją obowiązującą:

- warunki techniczne wykonania i odbioru robót budowlano - montażowych
- normy Polskiego Komitetu Normalizacyjnego
- instrukcje, wytyczne, świadectwa dopuszczenia, atesty Instytutu Techniki Budowlanej
- warunki techniczne producentów i dostawców materiałów budowlano - instalacyjnych

JEDNOSTKA PROJEKTOWA:		ARCH VIS STUDIO AGNIESZKA CHUDZIŃSKA 05-800 PRUSZKÓW, UL. BOLESŁAWA PRUSA 45A M13	
INWESTOR:		Gmina Białaczów, 26-307 Białaczów, ul. Piotrkowska 12	
ZADANIE:		Roboty budowlane polegające na przebudowie budynku użyteczności publicznej z częścią mieszkalną z dostosowaniem do osób niepełnosprawnych	
STADIUM: PROJEKT ARCHITEKTONICZNO - BUDOWLANY			
ADRES OBIEKTU: Parczów 75, 26-307 Białaczów dział nr ewid. 516, obręb 0004 Parczów		RYSUJĄCY NR: A-03	
TYTUŁ RYSUNKU: ELEWACJA PÓŁNOCNA I ZACHODNIA		SKALA: 1:100	
PROJEKTOWAŁ:	NR UPRZĄDNIENIA	PODPIŚ	DATA:
DR INŻ. ARCH. AGNIESZKA CHUDZIŃSKA	MA/07/517		12/2025

ELEWACJA ZACHODNIA

